



# AIRSOFT PISTOLA CM121 - Cal. 6mm

## MANUAL DO USUÁRIO - INSTRUÇÕES DE USO - POLÍTICA DE GARANTIA

### 1 - AVISOS

- Este equipamento de AIRSOFT deve ser usado por pessoas acima de 18 anos, quando usado por menores, sempre deve ter a supervisão de um responsável maior de 18 anos;
- A ROSSI recomenda o uso de munição de qualidade. Munições de má qualidade danificam o equipamento;
- A utilização de munição fora da especificada, implica na perda de garantia do produto;
- Este equipamento utiliza SOMENTE ESFERAS DE PLÁSTICO no calibre 6mm;
- Utilize **SEMPRE** óculos de segurança! Certifique-se de que as pessoas próximas também estejam utilizando o óculos durante a prática do tiro. Este equipamento não é brinquedo, o mau uso ou descuido pode causar lesões graves, principalmente para os olhos;



### 2 - INSTRUÇÕES DE SEGURANÇA / CUIDADOS NO USO DO DIA-A-DIA

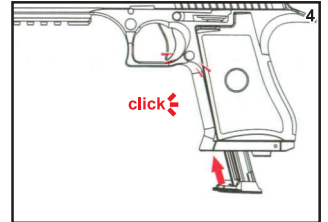
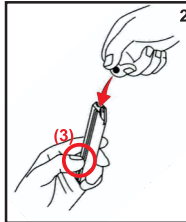
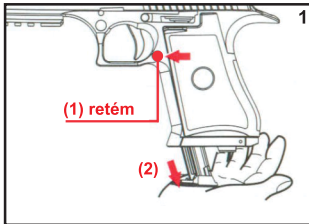
- O Manual deve ser lido e entendido antes de usar o produto;
- Nunca reutilizar munição (ESFERA DE PLÁSTICO), pois danifica o produto e ocasiona a perda da garantia;
- Antes de usar, verifique se o equipamento está sem munição;
- Verifique se o equipamento está destravado, antes de engatilhar ou apertar o gatilho, o uso com a trava acionada danifica o equipamento;
- Não exibir ou mostrar o equipamento em público, pois pode confundir as pessoas parecendo que é uma arma real, além de ser considerado crime;
- Nunca transporte o equipamento carregado (muniado). O equipamento só deve ser carregado quando na intenção da prática do tiro;
- Nunca aponte seu equipamento para pessoas ou animais. Evite ricochetes, nunca dispare em superfícies lisas, duras ou na água;
- Não deixar o equipamento em contato com líquidos, umidade, poeira, areia ou semelhantes;
- Guarde seu equipamento sempre em local seguro. Pessoas não autorizadas (as pessoas não familiarizadas com o uso de armas, crianças e menores de 18 anos) não devem ter acesso ao produto. Munições devem ser mantidas em um local separado;
- Não deixar muniado o magazine;
- Nunca deixe o equipamento muniado a vista de qualquer pessoa ou criança;
- Quando não estiver efetuando os tiros, deve-se manter o dedo longe do gatilho, descansando-o no guardamato;
- Cuidado no manuseio dos carregadores de munição (magazines). Quedas danificam o produto (considerado como mau uso);
- Caso identifique algum barulho ou ruído estranho no equipamento, pare imediatamente o uso e entre em contato com uma assistência técnica mais próxima, evitando assim um problema maior;
- Caso ocorra alguma perda de rendimento no equipamento, verifique a limpeza do produto ou entre em contato com a assistência técnica para esclarecer qualquer dúvida;
- Modificações, manutenção e consertos do equipamento somente por estabelecimentos devidamente credenciados;
- Utilizar nos equipamentos de CO2 somente cilindros de CO2 especificados (os que possuem silicone na composição) para equipamentos de pressão;
- Sempre que for guardar o equipamento, deixe-o no modo segurança acionada;
- Utilizar SOMENTE ESFERA DE PLÁSTICO novas e de boa qualidade (sem emendas, rebarbas ou ovalizadas);
- Não utilizar esferas de chumbo, cobreado e aço, pois danifica o equipamento.

## 3 - CONHECENDO AS PARTES DA SUA PISTOLA

\* Imagens deste impresso são meramente ilustrativas.



## 4 - CARREGADOR / MAGAZINE



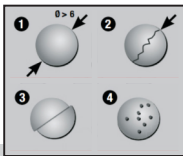
Para remover o carregador/magazine, aperte o retém (1) localizado no lado esquerdo do punho e retire carregador (2) como mostrado na imagem 1.

Puxe o cursor do carregador até a base dele (3) e encha com as bolinhas (BBs), uma a uma ou com um speedloader(4);

Após recolocar o carregador no equipamento e empurre-o até ouvir o click.

**Atenção:** A queda do magazine ou uma batida forte do mesmo contra o equipamento causa dano e não é coberto pela garantia.

## 5 - CUIDADOS COM A MUNIÇÃO

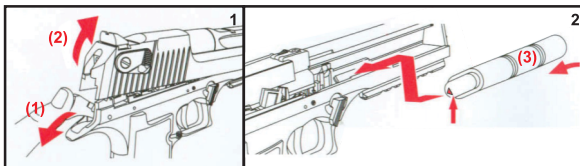


- 1) Não use esferas de plástico (BB's) de má qualidade e com diâmetro maior ou menor que o indicado.
- 2) Não use esferas de plástico (BB's) com rachaduras;
- 3) Não use esferas de plástico (BB's) com defeito de fabricação, rebarbas ou desniveladas;
- 4) Utilize sempre esferas de plástico (BB's) novas de marcas já conhecidas e de boa reputação.

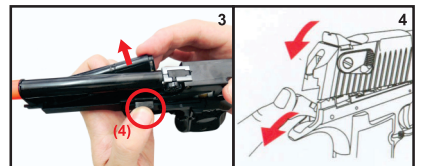
**5 - UTILIZE SOMENTE ESFERAS DE PLÁSTICO (BB'S).**

**ATENÇÃO:** Não seguir estas indicações pode ocasionar a perda da garantia.

## 6 - BATERIA



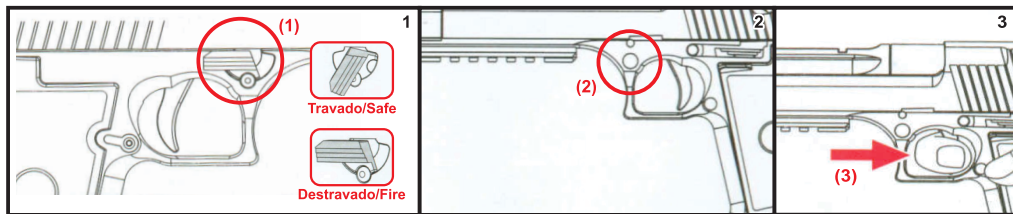
A bateria fica localizada dentro do ferrolho (slide), para colocá-la, puxe o retém do ferrolho (1) para baixo, então puxe o ferrolho (2) para frente e depois para cima (essa operação não necessita de força). Então insira a bateria carregada (3) com a seta branca para baixo;



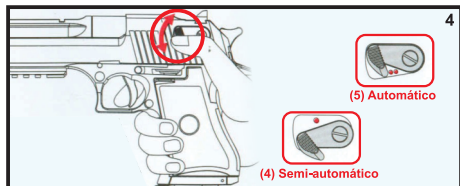
Para retirá-la aperte a alavanca (4) e retire a bateria.

**Obs.:** acione corretamente a alavanca devagar e constante, esta operação não exige força. Após termine colocando o ferrolho como indicado na imagem 4.

## 7 - UTILIZANDO O AIRSOFT

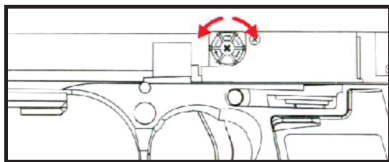


Para utilizar o equipamento certifique-se que o mesmo esta destravado (1), conforme mostra a imagem 1, para cima posição TRAVADO/SAFE e para baixo DESTRAVADO/FIRE. Para travar o equipamento antes deve-se pressionar o botão do lado esquerdo (2) e puxar a trava para baixo como mostra a imagem 2. Então aperte o gatilho (3), conforme imagem 3.



Para selecionar o modo de tiro, na posição SEMI(4) ou AUTO(5), quando acabar ou parar de atirar, retire o carregador, dispare alguns tiros em seco (no modo SEMI), coloque o seletor de tiro em SAFE (travado) e pode manusear o equipamento com segurança.

## 8 - AJUSTE DE HOP UP



Ajuste o Hop up girando a chave localizada no cano do equipamento, como mostra a imagem a cima, para ajustar a trajetória das esferas (Bbs) e otimizar o seu tiro de acordo com o peso da bolinha, distancia e condições meteorológicas.

## 9 - CARGA DA BATERIA



Não esqueça de verificar a tensão 110 ou 220 volts

Conecte sua bateria no carregador e ligue-o em uma tomada conforme o modelo do carregador. Se a bateria estiver descarregada por completo, será necessário de 4 a 5 horas para a carga estar completa.

**DICA:** nunca deixe a bateria carregando sem a supervisão de uma pessoa ou proxima de lugares inflamáveis, fique sempre monitorando.

**CUIDADO:** não deixe carregar por mais de 6 horas.

## 10 - LUBRIFICAÇÃO



**Atenção:**

### Lubrifique 1x por mês

Somente 02 gotas. Excesso de óleo de silicone causa instabilidade na precisão do tiro.

O óleo de silicone deve ser aplicado para garantir um melhor desempenho no seu equipamento. Para isso retire o magazine e lubrifique a entrada do hop up como indicado nas imagens ao lado.

**ATENÇÃO:** Caso houver excesso de lubrificação dispare com munição (BB's) até estabilizar a precisão do disparo.

## 11 - PORTARIA DA PONTA VERMELHA



Portaria 02 COLOG de 26 de fevereiro de 2010, definiu em seu artigo 18 que: Art. 18. As armas de pressão por ação de gás comprimido ou por ação de mola tipo airsoft fabricadas no País ou importadas devem apresentar uma marcação na extremidade do cano na cor laranja fluorescente ou vermelho "vivo" a fim de distingui-las das armas de fogo.

## 12 - POLITICA DE GARANTIA

A garantia para esse produto é de 03 meses (conforme Código de Defesa do Consumidor) a partir da data da Nota Fiscal de venda ao consumidor, contra defeitos de fabricação, de acordo com as condições abaixo:

A garantia abrange reparos ou serviços necessários decorrentes de falhas apresentadas pelo produto, desde que fique constatado que a falha ocorreu em condições normais de uso.

Para acionar a garantia é necessário fornecer cópia da nota fiscal de compra e cópia do RG, além de preencher o formulário de garantia que deverá ser requisitado junto ao revendedor autorizado responsável pela venda do produto.

**A garantia não se aplica nos casos abaixo:**

- 1) Produtos com defeitos oriundos de mau uso, imperícia, negligência, imprudência, má conservação, armazenagem em local inadequado ou a inobservância dos manuais de operação e manutenção;
- 2) Produtos violados e/ou alterados, bem como desmontados sem a devida autorização;
- 3) Transporte inadequado, danos físicos decorrentes de mau uso (amassado, arranhões, quebra, exposição excessiva ao calor, fogo, umidade, trincados e outros);
- 4) **É proibida a utilização de esferas de chumbo, cobreadas e aço** neste modelo de pistola de pressão. Estes materiais poderão acumular fragmentos no interior do mecanismo da pistola, interferindo no desempenho e podendo danificar vedações e válvulas.

Além da garantia de 03 meses, a ROSSI oferece assistência técnica para serviços de manutenção mediante orçamento e aprovação prévia, através da sua rede de assistentes técnicos autorizados.

Para encaminhar o produto para manutenção, o consumidor deverá procurar a loja onde efetuou a compra, com cópia da Nota Fiscal, cópia do RG e carta informando qual o defeito que o equipamento apresenta. Após, será encaminhada a autorização de transporte, sendo por conta de nossa empresa, desde que o produto esteja dentro da garantia conforme as regras acima.

A ROSSI também disponibiliza uma rede de assistências técnicas autorizadas, onde o consumidor poderá ir pessoalmente até o local para acionar a garantia e/ou fazer a manutenção do produto.

**Qualquer dúvida ou informação que se fizer necessário acesse nosso site [www.rossi.com.br](http://www.rossi.com.br), ou entre em contato com o nosso SAC pelo telefone (51) 35912101 ou pelo e-mail [sac.airsoft@rossi.com.br](mailto:sac.airsoft@rossi.com.br).**



Informamos também que nossos produtos podem conter marcas de uso (como digitais) pois os mesmo são testados 2 vezes, uma pelo fabricante do equipamento e outro no teste feito pela Rossi, onde testamos e revisamos todos os itens contidos na caixa do produto.

## 13 - LEMBRETES



Leia o manual atentamente.



Não use em locais públicos.



Use sempre óculos de proteção.



Certifique-se que o seu equipamento esta sempre destravado antes de usar.



Nunca desmonte sua airsoft.



Nunca olhe diretamente para a boca de cano.



Mantenha fora do alcance de crianças, equipamento e munição.



Sempre tenha certeza do alvo e o que tem atrás.



Atirar em animais é ilegal.



Sempre use sua airsoft em local seguro e apropriado para pratica.

**[WWW.ROSSI.COM.BR](http://WWW.ROSSI.COM.BR)**